

VIVIENDA VT3 DORMT.2 UNDS 2

Portal: 1-6
Planta: PRIMERA
Puerta: A-B

VIVIENDA TIPO 03 2D	SUP.UTIL
Hall	1,93 m ²
Salon-Comedor-Cocina	29,74 m ²
Distribuidor	3,87 m ²
Dormitorio 1	16,14 m ²
Dormitorio 2	11,06 m ²
Baño 1	3,86 m ²
Baño 2	3,23 m ²

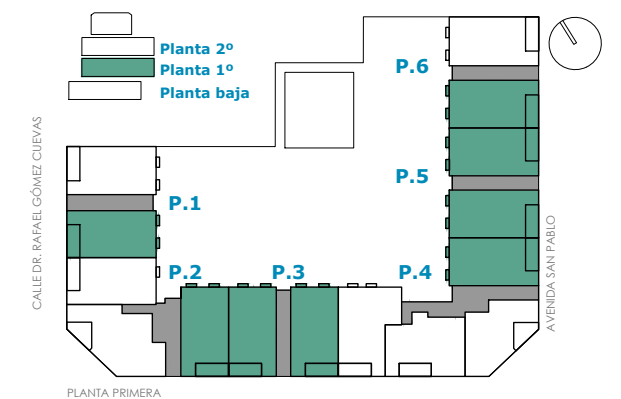
MUROS Y TABIQUES

Total Sup. Interior 69,83 m²

Superficie Exterior	
Tendedero	3,00 m ²
Terraza	5,19 m ²
Balcón	0,63 m ²

TOTAL SUPERFICIE Interior+ Exterior 78,65 m²

TOTAL SUP. CONSTRUIDA + ZZCC 100,68 m²



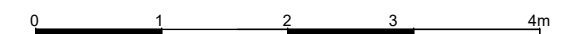
GESTIONA:

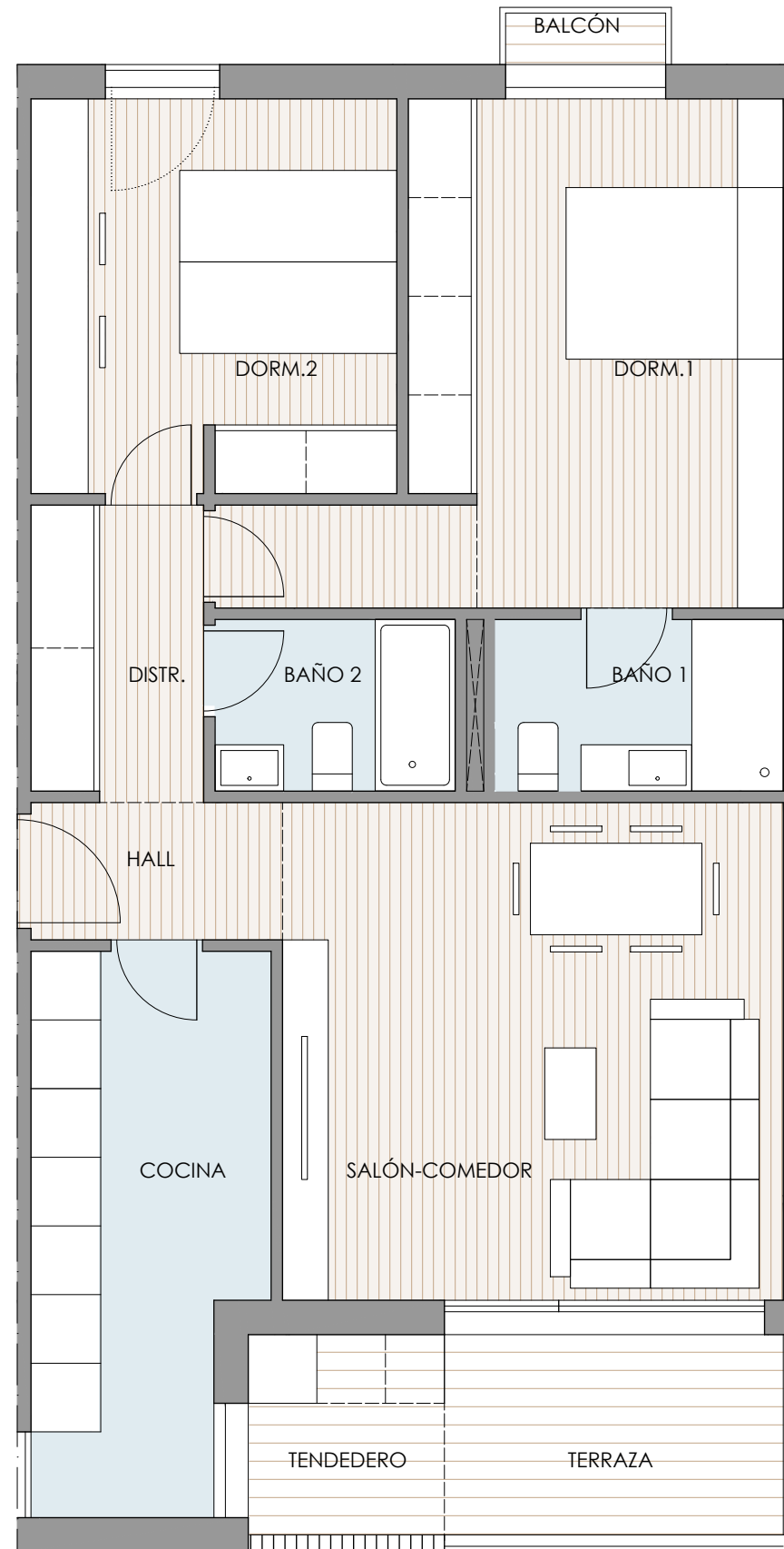
VIVEME
PROMUEVE:

Fresnos de la Herrería Soc. Coop. Mad.

V09_AT: mar-25

NOTA: El presente plano se corresponde a fase de anteproyecto. Fresnos de la Herrería S. Coop. Mad se reserva la facultad de incluir modificaciones por exigencias de índole técnica, urbanística, administrativa, comercial o económica. Las superficies útiles de las estancias son aproximadas pudiendo experimentar modificaciones por razones técnicas en el desarrollo del proyecto y de la ejecución de la obra. El mobiliario es meramente orientativo y no va incluido en el precio.





VIVIENDA VT3 DORMT. 2 UNDS 8

Portal: 1-2-3-4-5

Planta: PRIMERA

Puerta: A-B-C-D

VIVIENDA TIPO 03 2D	SUP.UTIL
Hall	1,93 m ²
Salon-Comedor	19,88 m ²
Cocina	9,52 m ²
Distribuidor	3,87 m ²
Dormitorio 1	16,14 m ²
Dormitorio 2	11,06 m ²
Baño 1	3,86 m ²
Baño 2	3,23 m ²

MUROS Y TABIQUES

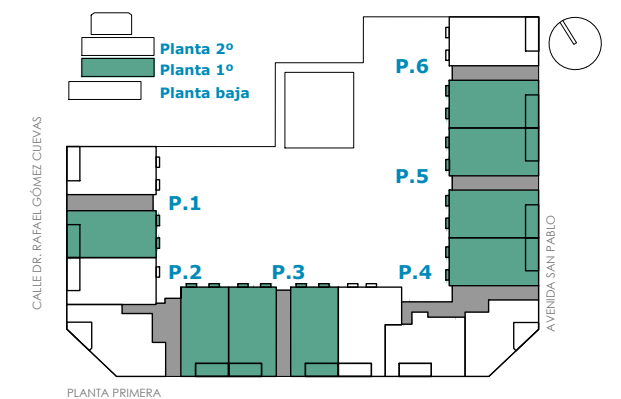
Total Sup. Interior 69,49 m²

Superficie Exterior

Tendedero	3,00 m ²
Terraza	5,19 m ²
Balcón	0,63 m ²

TOTAL SUPERFICIE Interior+ Exterior 78,31 m²

TOTAL SUP. CONSTRUIDA + ZZCC 100,68 m²



GESTIONA:

VIVEME
PROMUEVE:

Fresnos de la Herrería Soc. Coop. Mad.

NOTA: El presente plano se corresponde a fase de anteproyecto. Fresnos de la Herrería S. Coop. Mad se reserva la facultad de incluir modificaciones por exigencias de índole técnica, urbanística, administrativa, comercial o económica. Las superficies útiles de las estancias son aproximadas pudiendo experimentar modificaciones por razones técnicas en el desarrollo del proyecto y de la ejecución de la obra. El mobiliario es meramente orientativo y no va incluido en el precio.

