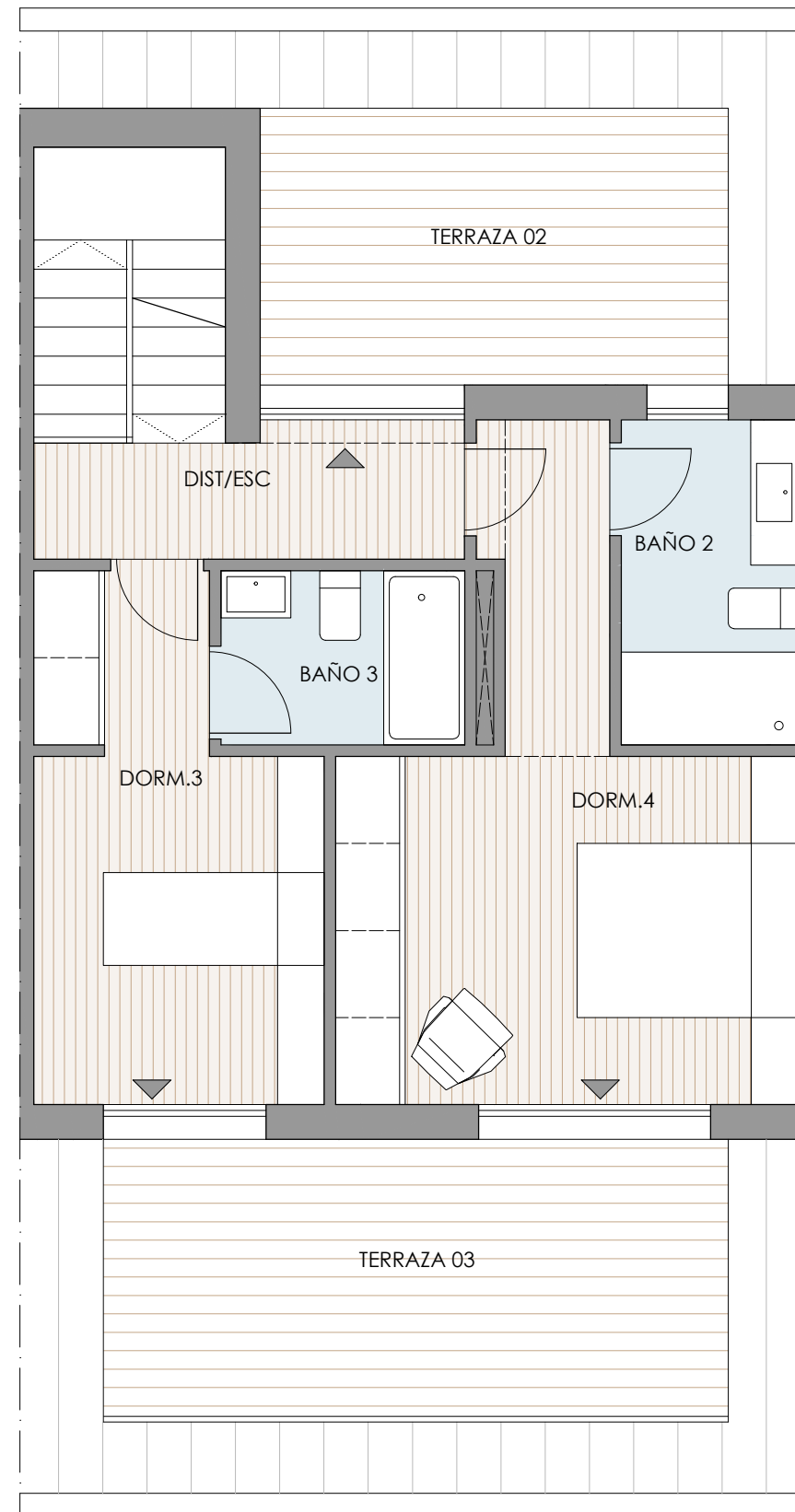
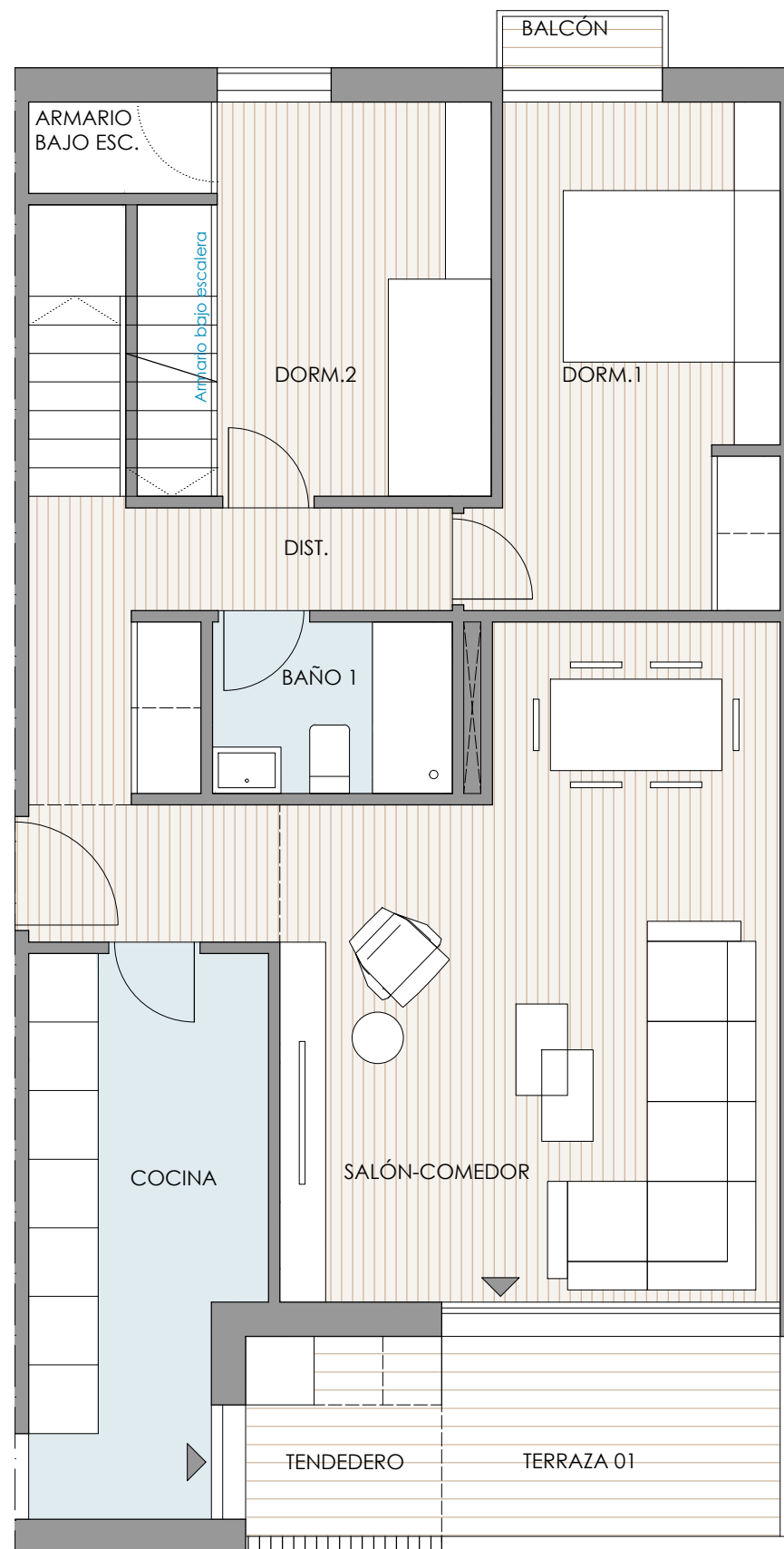


VIVIENDA VT9\_B DORMT. 4 UNDS 5

Portal: 1-2-3-4-5-6

Planta: SEGUNDA

Puerta: A-B-C-D



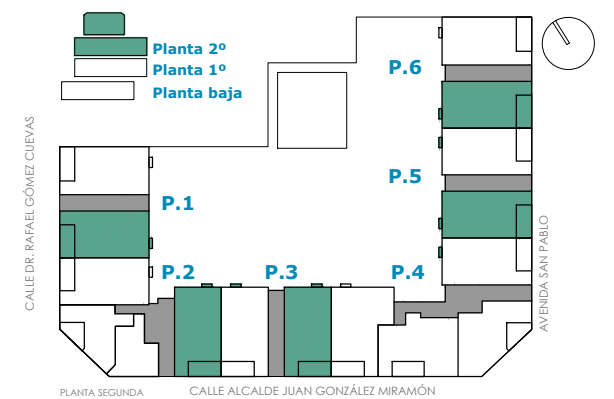
VIVIENDA TIPO 09.B-DUPLEX 4D	SUP.UTIL
Salon-Comedor	25,85 m <sup>2</sup>
Cocina	9,54 m <sup>2</sup>
Distribuidor	5,78 m <sup>2</sup>
Dormitorio 1	11,14 m <sup>2</sup>
Dormitorio 2	9,75 m <sup>2</sup>
Dormitorio 3	9,94 m <sup>2</sup>
Dormitorio 4	14,93 m <sup>2</sup>
Disr/Escalera	8,27 m <sup>2</sup>
Baño 1	3,23 m <sup>2</sup>
Baño 2	4,34 m <sup>2</sup>
Baño 3	3,23 m <sup>2</sup>

**Total Sup. Interior 106,00 m<sup>2</sup>**

Superficie Exterior	
Tendedero	3,00 m <sup>2</sup>
Terraza 01	5,18 m <sup>2</sup>
Terraza 02	9,62 m <sup>2</sup>
Terraza 03	12,84 m <sup>2</sup>
Balcón	0,63 m <sup>2</sup>

**TOTAL SUPERFICIE Interior + Exterior 137,27 m<sup>2</sup>**

**TOTAL SUP. CONSTRUIDA + ZZCC 170,33 m<sup>2</sup>**



GESTIONA:

**VIVEME**  
PROMUEVE:

Fresnos de la Herrería Soc. Coop. Mad.

NOTA: El presente plano se corresponde a fase de anteproyecto. Fresnos de la Herrería S. Coop. Mad se reserva la facultad de incluir modificaciones por exigencias de índole técnica, urbanística, administrativa, comercial o económica. Las superficies útiles de las estancias son aproximadas pudiendo experimentar modificaciones por razones técnicas en el desarrollo del proyecto y de la ejecución de la obra. El mobiliario es meramente orientativo y no va incluido en el precio.

