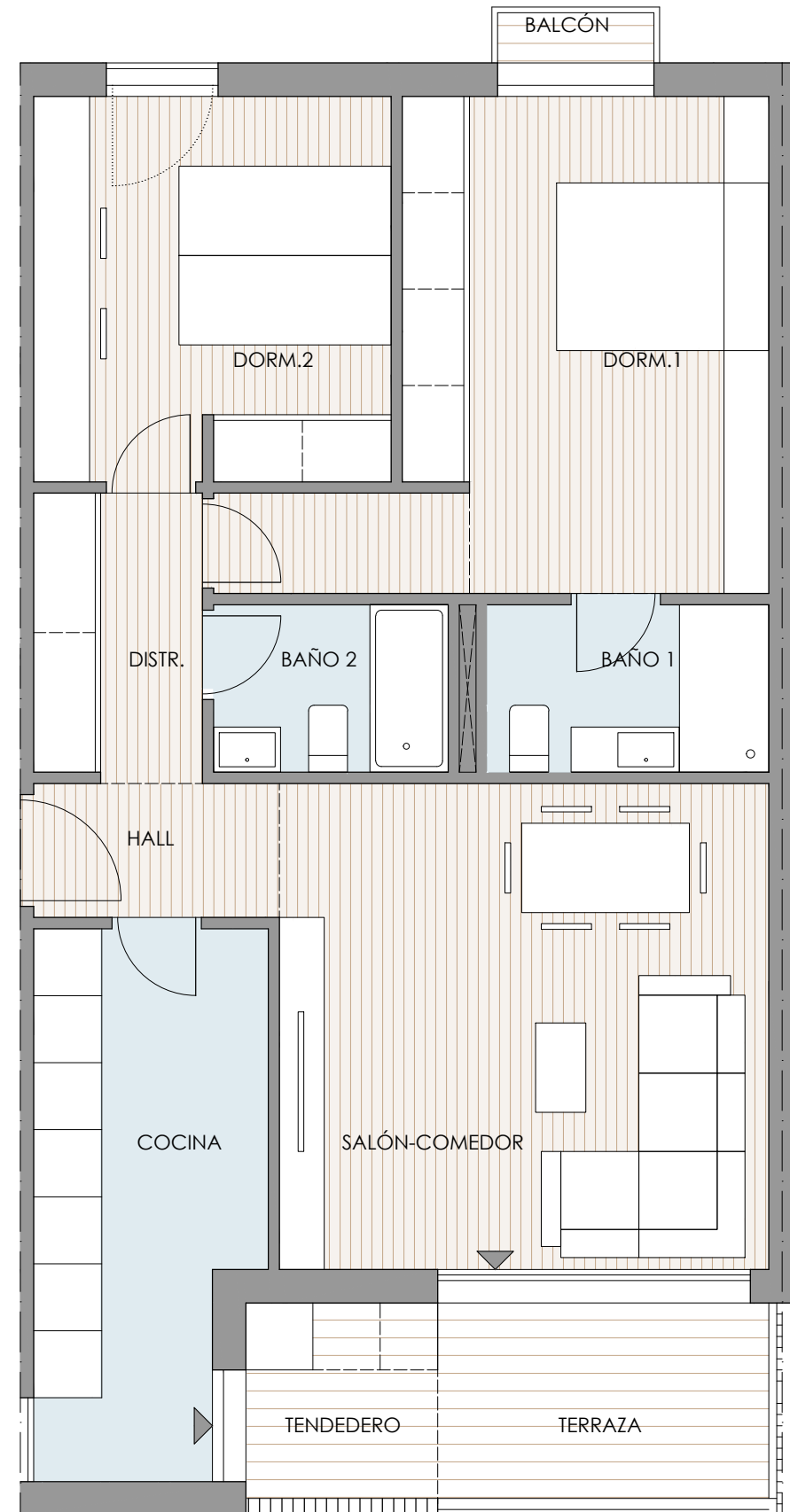
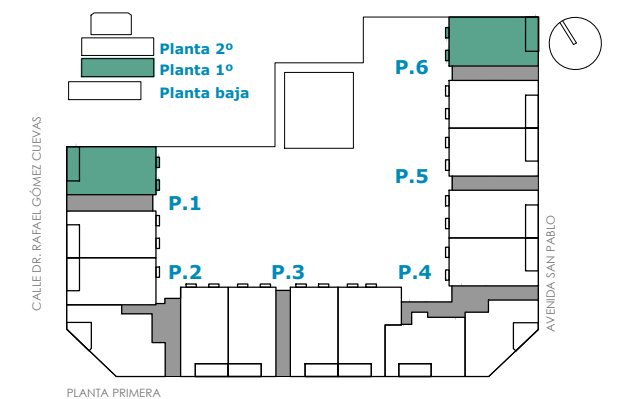


VIVIENDA VT3_ESQ DORMT. 2 UNDS 2

Portal: 1-6
Planta: PRIMERA
Puerta: A-B



VIVIENDA TIPO 03.1 ESQ 2D	SUP.UTIL
Hall	1,93 m ²
Salon-Comedor	19,88 m ²
Cocina	9,54 m ²
Distribuidor	3,87 m ²
Dormitorio 1	16,14 m ²
Dormitorio 2	11,06 m ²
Baño 1	3,86 m ²
Baño 2	3,23 m ²
Total Sup. Interior	69,51 m²
Superficie Exterior	
Tendedero	3,00 m ²
Terraza	5,19 m ²
Balcón	0,63 m ²
TOTAL SUPERFICIE Interior+ Exterior	78,33 m²
TOTAL SUP. CONSTRUIDA + ZZCC	100,71 m²



GESTIONA:
VIVEME
PROMUEVE:

Fresnos de la Herrería Soc. Coop. Mad.

V09_AT: ene.-25

NOTA: El presente plano se corresponde a fase de anteproyecto. Fresnos de la Herrería S. Coop. Mad se reserva la facultad de incluir modificaciones por exigencias de índole técnica, urbanística, administrativa, comercial o económica. Las superficies útiles de las estancias son aproximadas pudiendo experimentar modificaciones por razones técnicas en el desarrollo del proyecto y de la ejecución de la obra. El mobiliario es meramente orientativo y no va incluido en el precio.

