



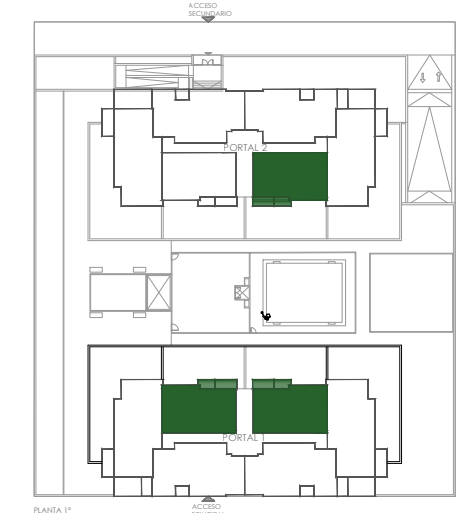
VIVIENDA TIPO	VT- 13
Portal	01,02
Planta	1ª
Número de dormitorios	2D
Número de viviendas	3

Total Sup. Interior	63,78 m²
Superficie Exterior	
Tendedero	3,13 m²
Terraza	3,81 m²
Superficie a computar 50% Sup Exterior según Normativa para viviendas VPPL	3,47 m²

TOTAL SUPERFICIE UTIL COMPUTABLE 67,25 m²

TOTAL SUP. CONSTRUIDA CON COMUNES 89,51 m²

DOCUMENTO PROYECTO BÁSICO



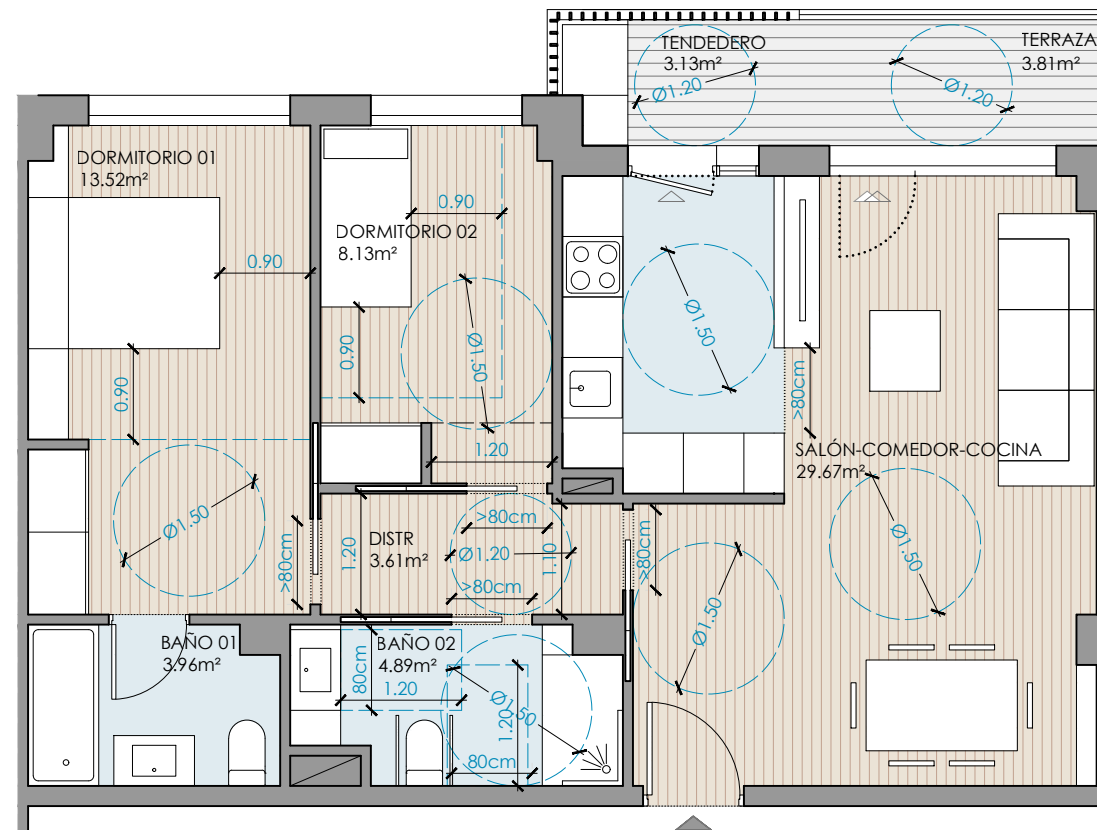
PROMUEVE:

El Hayedo de Abantos S. Coop.

GESTIONA Y COMERCIALIZA:

VIVEME

EDICIÓN 02: feb.-24



64 VIVIENDAS V.P.P.L, GARAJE Y TRASTEROS - MANZANA 33, PARCELAS D-E DEL SECTOR UZP.2.01, P.P."DESARROLLO DEL ESTE-EL CAÑAVERAL" , MADRID.

"EL PRESENTE PLANO NO ES DEFINITIVO, SE CORRESPONDE A PROYECTO BÁSICO. HAYEDO DE ABANTOS S.C. SE RESERVA LA FACULTAD DE INCLUIR MODIFICACIONES POR EXIGENCIAS DE ÍNDOLE TÉCNICA, URBANÍSTICA, ADMINISTRATIVA O ECONÓMICA. LAS SUPERFICIES ÚTILES DE LAS ESTANCIAS SON APROXIMADAS, PUDIENDO EXPERIMENTAR MODIFICACIONES POR RAZONES TÉCNICAS EN EL DESARROLLO DEL PROYECTO Y DE LA EJECUCIÓN DE LA OBRA. EL MOBILIARIO ES MERAMENTE ORIENTATIVO Y NO VA INCLUIDO EN EL PRECIO. LAS SUPERFICIES ROTULADAS SON SUPERFICIES ÚTILES. COMPUTADAS SEGÚN EL REGLAMENTO DE VIVIENDAS CON PROTECCIÓN PÚBLICA DE LA COMUNIDAD DE MADRID."